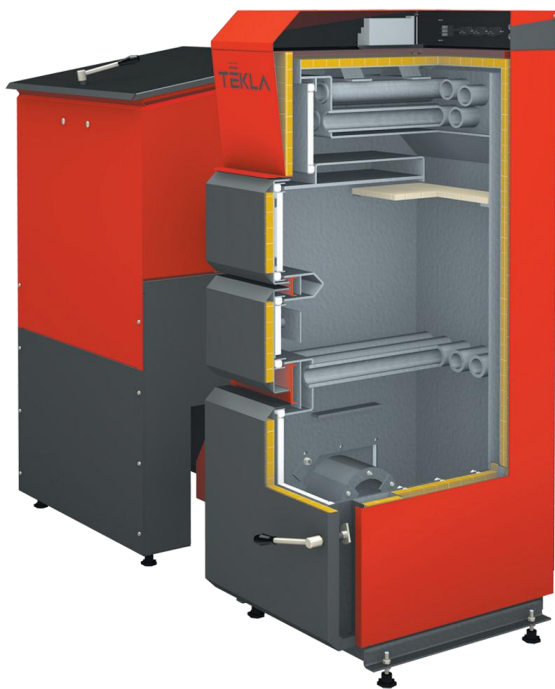


## DRACO DUO BIO

### CALDERA POLICOMBUSTIBLE DE ACERO CON QUEMADOR DE PELLET Y CAMARA ADICIONAL

La construcción de la caldera DRACO DUO BIO es similar a la caldera DRACO DUO, añadiéndola un quemador automático de pellet, con una parrilla de acero refractario. En el quemador se encuentran unos tubos de aire para la combustión. El intercambiador de calor está fabricado en acero con un espesor de 8-4mm. El regulador electrónico con display LCD pilota el funcionamiento de la caldera.



La caldera conforme a la norma  
**EN 303-5:2012**



#### VENTAJAS DE LA CALDERA:

- el fabricante garantiza el intercambiador de la caldera, durante un periodo de 5 años
- intercambiador de acero con un espesor de 8-4mm
- cámara adicional para combustión de leña
- funcionamiento totalmente automático
- explotación y conservación sencilla
- funcionamiento con regulador electrónico
- eficiencia alta
- bajo nivel de sustancias nocivas en gases de combustión
- posibilidad de conectarse con una válvula de 4-vías
- explotación económica
- funcionamiento con termostato ambiente

#### COMBUSTIBLES BASICOS COMBUSTIBLES SUSTITUTIVOS



Carbón granulado



Pellet



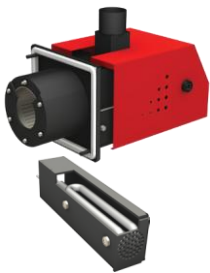
Carbón



Leña

Parámetros técnicos		unidad	DRACO DUO BIO 12	DRACO DUO BIO 25	DRACO DUO BIO 35
Potencia nominal	pellets	kW	14,5	25	35
Rendimiento	pellets	%	90		
Ajuste de potencia	pellets	kW	4,3-14,5	7,5-25	10,5-35
Peso		kg/h	345	455	470
Superficie de intercambiador		m <sup>2</sup>	2,4	3,3	3,7
Capacidad hidráulica		dm <sup>3</sup>	60	90	115
Tiro de chimenea recomendado		Pa	10 - 20	15-20	
Presión máxima de agua		bar	1,5		
Dimensiones de la caldera con silo	Anchura	mm	1570	1630	1700
	Profundidad	mm	810	895	
	Altura	mm	1570		
Diámetro salida de humos		mm	145		
Capacidad silo de combustión		dm <sup>3</sup>	240 (340/500)		
Consumo eléctrico: motor reductor / ventilador / módulo de ignición		w	50 / 45 / 300		

## Versión básica



Caldera DRACO DUO BIO tiene un quemador FIREBLAST

Modulo de ignición para pellets

## Opciones adicionales



Sensor de humos

Funcionamiento de la caldera a través de un regulador electrónico ESTYMA :



### Ventajas del regulador:

- display LCD – gracias a un display grafico, la utilización es sencilla
- dos tipos de menú – menú básico y menú para servicio técnico
- pulsador Info – regulador tiene una función de ayuda para usuario (dentro se encuentra la descripción de cada parámetro)
- depósito de acumulación – regulador puede pilotar cooperación de la caldera con un deposito de acumulación de calor
- colectores solares – regulador puede pilotar cooperación de la caldera con unos colectores solares
- señalización sonora de unas alarmas